



مراكز اللياقة الطبية

دليل الخدمات

مفتاح الرموز

رموز عامة

الموقع 

البريد الإلكتروني @ 

الهاتف 

الفاكس 

الأوقات

الأوقات 

آلية الدفع

بطاقة الائتمان 

نقدي 

الحصول على بيانات الخدمة

الموقع الإلكتروني 

مركز الخدمة 

مركز الاتصال 

التطبيق الذكي
DHA APP. 

تصنيف المتعاملين

الرجال 

النساء 

الأطفال 

كبار السن 

أصحاب الهمم 

تنويه: جميع البيانات الواردة في هذا الدليل هي للعلم فقط، وهي صالحة اعتباراً من تاريخ آخر تحديث لها، كما يحق لهيئة الصحة في دبي إجراء أي تعديل أو إلغاء أو إضافة لما ورد في هذا الدليل ومنها على سبيل المثال، أوقات الانتظار وساعات العمل الرسمية والرسوم المالية والمصرفيات في المستشفيات ومراكز الخدمة المذكورة في الدليل خاضعة للتغيير حسب الحالة الصحية والمناسبات والإجازات الرسمية، للمزيد من المعلومات يرجى الاتصال بمركز الاتصال 800324.



فهرس الخدمات

قائمة مراكز اللياقة الطبية

عمل الفحوصات الطبية اللازمة للحصول على الإقامة والعمل في الدولة
تقديم فحوصات الصحة المهنية للحصول على تقرير طبي/شهادة طبية
تحنيط جثة المتوفى لنقلها خارج الدولة

رحلة المتعامل

خدمات اللياقة الطبية والصحة المهنية

التسجيل في نظام سالم

التسجيل في نظام سالم

خدمة التحنيط

تحنيط جثة المتوفى لنقلها خارج الدولة

الفحوصات الطبية

عمل الفحوصات الطبية اللازمة للحصول على الإقامة والعمل في الدولة

فحوصات الصحة المهنية

تقديم فحوصات الصحة المهنية للحصول على تقرير طبي/شهادة طبية

الأسئلة الأكثر تكراراً

الأسئلة الأكثر تكراراً

ترابط الخدمات

ترابط الخدمات

قائمة مراكز اللياقة الطبية

800342



callcenter@dha.gov.ae



أوقات عمل المراكز خلال الأسبوع



جميع المراكز مغلقة أيام السبت والأحد

عمل الفحوصات الطبية اللازمة للحصول على الإقامة والعمل في الدولة

الإثنين - الخميس 7:30 صباحاً - 3:30 مساءً
الجمعة 7:30 صباحاً - 12:00 ظهراً

مركز أكسس لخدمات اللياقة الطبية



الإثنين - الخميس 7:30 صباحاً - 3:30 مساءً
الجمعة 7:30 صباحاً - 12:00 ظهراً

مركز المنطقة الحرة لمطار دبي

الإثنين - الخميس 8:00 صباحاً - 4:00 مساءً
الجمعة 8:00 صباحاً - 12:30 ظهراً

مركز دبي المالي العالمي

الإثنين - الخميس 7:30 صباحاً - 3:30 مساءً
الجمعة 7:30 صباحاً - 12:00 ظهراً

مركز طيران الإمارات

الإثنين - الخميس 7:30 صباحاً - 3:30 مساءً
الجمعة 7:30 صباحاً - 12:00 ظهراً

مركز الإمارات لخدمات اللياقة الطبية

الإثنين - الخميس 7:30 صباحاً - 3:30 مساءً
الجمعة 7:30 صباحاً - 12:00 ظهراً

مركز المنطقة الحرة في جبل علي

الإثنين - الخميس 7:00 صباحاً - 10:00 مساءً
الجمعة 7:30 صباحاً - 12:00 ظهراً
4:00 مساءً - 8:30 مساءً

مركز القوز التجاري لخدمة اللياقة الطبية

الإثنين - الخميس 7:00 صباحاً - 10:00 مساءً
الجمعة 7:30 صباحاً - 12:00 ظهراً

مركز الراشدية للياقة الطبية

الإثنين - الخميس 7:30 صباحاً - 10:00 مساءً
الجمعة 7:30 صباحاً - 12:00 ظهراً

مركز زعبيل الصحي

7:30 صباحاً - 3:30 ظهراً
الإثنين - الأربعاء - الخميس فقط

مركز دائرة الأراضي والأملاك لخدمات اللياقة الطبية

الإثنين - الخميس 7:30 صباحاً - 3:30 ظهراً
الجمعة 7:30 صباحاً - 12:00 ظهراً

مركز السيلي الصحي

إقامة جديدة وخدم المنازل يومي الثلاثاء
والخميس فقط
تجديد إقامة (الإثنين - الجمعة)

الإثنين - الخميس 7:00 صباحاً - 10:00 مساءً
الجمعة 7:30 صباحاً - 12:00 ظهراً
4:00 عصراً - 8:30 مساءً
الأحد 7:00 صباحاً - 3:00 مساءً

مركز سالم الذكي

الإثنين - الخميس 7:00 صباحاً - 10:00 مساءً
الجمعة 7:30 صباحاً - 12:00 ظهراً
4:00 عصراً - 8:30 مساءً

مركز القرهود لخدمات اللياقة الطبية

الإثنين - الخميس 7:00 صباحاً - 10:00 مساءً
الجمعة 7:30 صباحاً - 12:00 ظهراً
4:00 عصراً - 8:30 مساءً

مركز النهدة لفحوصات الصحة المهنية واللياقة الطبية

الإثنين - الخميس 7:00 صباحاً - 10:00 مساءً
الجمعة 7:30 صباحاً - 12:00 ظهراً
4:00 عصراً - 8:30 مساءً
السبت: 7:00 صباحاً - 3:00 ظهراً
(طلبات اللياقة الطبية فقط)

مركز اليليس لخدمات اللياقة الطبية

الإثنين - الخميس 7:00 صباحاً - 10:00 مساءً
الجمعة 7:30 صباحاً - 12:00 ظهراً
4:00 عصراً - 8:30 مساءً

مركز بردي لخدمات اللياقة الطبية

الإثنين - الخميس 7:00 صباحاً - 10:00 مساءً
الجمعة 7:00 صباحاً - 12:00 ظهراً
3:00 عصراً - 8:00 مساءً
السبت - الأحد 8:00 صباحاً - 8:00 مساءً

مركز الكرامة لخدمات اللياقة الطبية

الإثنين - الخميس: 24 ساعة

الجمعة: 7:00 صباحاً - 3:00 ظهراً (مغلق)
لصلاة الجمعة من 1:00 ظهراً - 2:00 ظهراً
3:00 ظهراً - 11:00 مساءً

مركز المحيصة للياقة الطبية

مكتب المتابعة:

الإثنين - الخميس: 7:30 صباحاً - 3:30 ظهراً
الجمعة: 7:30 صباحاً - 12:00 ظهراً

تقديم فحوصات الصحة المهنية للحصول على تقرير طبي/شهادة طبية

الإثنين - الخميس 7:30 صباحاً - 3:30 ظهراً
الجمعة 7:30 صباحاً - 12:00 ظهراً

مركز المنطقة الحرة في جبل علي



الإثنين - الخميس 7:30 صباحاً - 10:00 مساءً
الجمعة 7:30 صباحاً - 12:00 ظهراً

مركز زعبيل الصحي

الإثنين - الخميس 7:00 صباحاً - 10:00 مساءً
الجمعة 7:30 صباحاً - 12:00 ظهراً
4:00 عصراً - 8:30 مساءً

مركز النهضة لفحوصات الصحة المهنية واللياقة
الطبية

الإثنين - الخميس 7:00 صباحاً - 10:00 مساءً
الجمعة 7:30 صباحاً - 12:00 ظهراً
4:00 عصراً - 8:30 مساءً
السبت: 7:00 صباحاً - 3:00 ظهراً
(طلبات اللياقة الطبية فقط)

مركز اليليس لخدمات اللياقة الطبية

الإثنين - الخميس 7:00 صباحاً - 10:00 مساءً
الجمعة 7:30 صباحاً - 12:00 ظهراً
4:00 عصراً - 8:30 مساءً

مركز القرهود لخدمات اللياقة الطبية

4

تحنيط جثة المتوفي لنقلها خارج الدولة

مركز المحيضة للياقة الطبية



خدمات التحنيط:

الإثنين - الخميس: 7:30 صباحاً - 9:00 مساءً

الجمعة: 7:30 صباحاً - 12:00 ظهراً

3:00 ظهراً - 7:30 مساءً

الأحد: 8:00 صباحاً - 4:00 عصراً

السبت: مغلق

*الاستدعاء عند الطلب مساء يوم الجمعة

ومساء يوم الأحد ويوم السبت

في الحالات الطارئة يجب التواصل مع مركز الإتصال 800342

لن يتم استلام الطلبات قبل ساعة من انتهاء الدوام الرسمي لاستكمال الإجراءات الداخلية

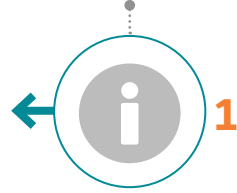


رحلة المتعامل



رحلة المتعامل

الوصول إلى خدمات مراكز اللياقة الطبية

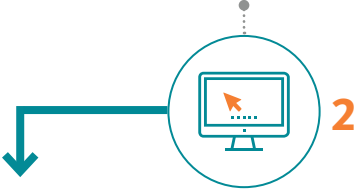


جمع المعلومات

يمكن زيارة الموقع الإلكتروني أو الاتصال على الرقم 800342 أو استخدام تطبيق الهيئة للحصول على المعلومات اللازمة حول الخدمات المقدمة وساعات العمل وموقع كل مركز.



تقديم طلب مركز اللياقة ودفع الرسوم



تقديم الطلب عبر الانترنت يمكن للمندوبين من الشركات ومراكز الطباعة تقديم الطلب عبر الانترنت ودفع الرسوم.



الوصول إلى المركز



العثور على موقف سيارات

عندما يصل المتعامل إلى المركز، تتوافر مواقف مخصصة للسيارات مناسبة ويمكن الوصول إليها.



التسجيل

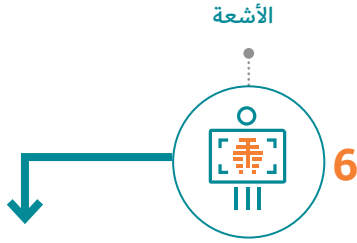


منطقة التسجيل

يقدم المتعامل أحد الوثائق التالية حسب نوع الطلب:

- بطاقة الهوية الإماراتية سارية
- رقم البطاقة الصحية
- بطاقة التأمين الأصلية
- جواز السفر
- رخصة القيادة
- بطاقة دول مجلس التعاون الخليجي





التشخيص عبر الأشعة
يقوم المتعامل بإجراء
الأشعة اللازمة للتشخيص المرئي.



تقديم العينات
يقوم المتعامل بتسجيل الدخول
إلى المختبر لتقديم العينات التي
طلبها الطبيب.



استلام الشهادة



تلقي النتائج الخاصة بك

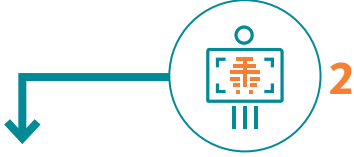
- يتلقى المتعامل النتائج (لائق بدنياً) عبر البريد الإلكتروني
 - الحالات (غير لائق بدنياً) يجب على الكفيل/المندوب
- مراجعة مركز المحيضة للياقة الطبية في مبنى رقم 7
خلال مواعيد العمل الرسمية.



رحلة مركز سالم الذكي

فحص اللياقة الطبية / ختم ملصق الإقامة

فحص اللياقة الطبي



فحص الأشعة بالذكاء الاصطناعي
سحب الدم الذكي



التسجيل الذكي
دفع الرسوم الرقمي



النتائج

خلال 30 دقيقة



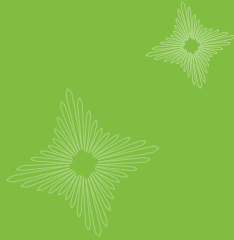
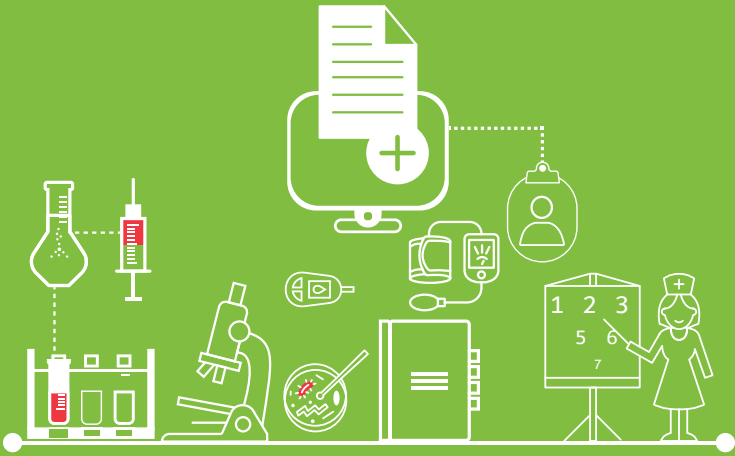
ختم ملصق الإقامة لفئات
معينة تطبق الشروط



- استلام رسالة نصية والشهادة
عبر البريد الإلكتروني
- ارسال النتائج للإدارة العامة
للإقامة وشؤون الأجانب-دبي



شكراً لزيارتك



خدمات اللياقة الطبية والصحة المهنية

التسجيل في نظام سالم

التسجيل في نظام سالم لللياقة الطبية والصحة المهنية للشركات ومراكز الطباعة في جميع أنحاء دبي، من أجل الاستفادة من خدمات اللياقة الطبية والصحة المهنية.

خطوات وإجراءات الحصول على الخدمة

- تقديم طلب التسجيل من خلال بوابة سالم الإلكترونية

الخطوات التحضيرية

- إدخال التفاصيل المطلوبة للتسجيل مع إرفاق المستندات المطلوبة

محدودية تقديم الخدمة

- تقتصر التسجيل للحصول على الدخول لنظام فحص اللياقة الطبية والصحة المهنية للمستخدمين المصرح لهم فقط



24/7

المستندات المطلوبة

- الرخصة التجارية
- بطاقة التأسيس
- قائمة الموظفين من العمل والعمال

زمن الحصول على الخدمة

15 يوم عمل



رسوم الخدمة

1622.25 درهم

رسوم اشتراك الترخيص السنوي لكل مستخدم للاستفادة من خدمات سالم

آلية الدفع

ملاحظة: لهيئة الصحة بدبي الحق في تعديل الأسعار المذكورة أعلاه.



تحنيط جثة المتوفى لنقلها خارج الدولة

إصدار رسالة لا مانع من نقل جثة المتوفى بعد تحنيطه خارج الدولة.

ملاحظة هامة

تسليم جميع الأوراق المطلوبة
لقسم المشرحة قبل وصول
الجثة إلى المشرحة

بدون موعد



مركز المحيضة للياقة الطبية
أوقات عمل المركز صفحة 3

المستندات المطلوبة

- بلاغ الوفاة
- شهادة الوفاة الأصلية
- المستندات الرسمية الصادرة من السفارة أو القنصلية الخاصة بإجراءات الإلغاء
- نسخة من رسالة عدم الممانعة من السفارة أو القنصلية لترحيل الجثة
- نسخة إلكترونية من تذكرة السفر لمرافق الجثة

وقت إنجاز الخدمة

45 دقيقة



رسوم الخدمة

1020 درهم

رسوم التحنيط في قسم التسجيل

1840 درهم

دفع قيمة الصندوق عن طريق الشركة التي تورد صناديق حفظ الجثث

220 درهم

دفع رسوم النقل بسيارة الإسعاف الخاص ببلدية دبي

52.50 درهم

رسوم الطباعة

في حالة الجثث المصابة بأمراض معدية

يرجى الاتصال بمركز الاتصال 800342

ملاحظة: لهيئة الصحة بدبي الحق في تعديل الأسعار المذكورة أعلاه.

آلية الدفع



عمل الفحوصات الطبية اللازمة للحصول على الإقامة والعمل في الدولة

إجراء الفحوصات اللازمة للكشف عن الأمراض
المعدية حسب قرار مجلس الوزراء رقم (7) لسنة
2008 وقرار رقم (5) لسنة 2016 لطباعة شهادة
اللياقة الطبية (خال من الأمراض السارية) للوافدين
أو المقيمين في إمارة دبي لغرض تثبيت تأشيرة
الإقامة وتجديد الإقامة.

بدون موعد



أوقات عمل المراكز صفحة 2

المستندات المطلوبة

- طلب الفحص الطبي
- جواز السفر الأصلي أو بطاقة
الهوية
- صورة شخصية حديثة

وقت إنجاز الخدمة

20 دقيقة

رسوم الخدمة

250 درهم

الخدمة العادية: فحص اللياقة الطبية (24 ساعة عامل)

300 درهم

الخدمة العادية: فحص اللياقة الطبية لفئة خدم المنازل (24 ساعة عمل)

700 درهم

خدمة فحص اللياقة الطبية المميزة (6 ساعات عمل)

750 درهم

خدمة فحص اللياقة الطبية المميزة لفئة خدم المنازل (6 ساعات عمل)

1020 درهم

خدمة فحص اللياقة الطبية لكبار الشخصيات (ساعتان عمل)

700 درهم

خدمة فحص اللياقة الطبية في مركز سالم الذكي (30 دقيقة عمل)

1020 درهم

خدمة تواجد المتنقلة لتجديد الإقامة، مضاف لها خدمة الفحص الطبي حسب الباقة العادية أو المميزة

يتم طلب الخدمة من مركز المحيضة للياقة الطبية فقط

ملاحظة:

- يتم احتساب مدة تسليم شهادة فاللياقة الطبية خلال ساعات العمل الرسمية
- يضاف على قيمة الباقة رسم بقيمة 50 درهم لخدمة فحص الحمل عن فئة خدم المنازل
- الرسوم المذكورة لا تشمل رسوم الطباعة
- للهيئة الحق في تعديل هذه الأسعار بما يتفق مع المصلحة العامة

آلية الدفع

ملاحظة: لهيئة الصحة بدبي الحق في تعديل الأسعار المذكورة أعلاه.



تقديم فحوصات الصحة المهنية للحصول على تقرير طبي / شهادة طبية

عمل الفحوصات الطبية للمتعامل حسب مهنته التخصصية وعمل الفحوصات المطلوبة قبل التوظيف حسب رغبة المؤسسة.

حجز الموعد عبر الموقع الإلكتروني



أوقات عمل المراكز صفحة 3

المستندات المطلوبة

- نسخة من طلب التسجيل
- جواز السفر الأصلي أو بطاقة الهوية
- نسخة من الإقامة
- صورة شخصية حديثة للتقارير الطبية

وقت إنجاز الخدمة

45 دقيقة

رسوم الخدمة

200 درهم

العاملين في المجالات الزراعية

540 درهم

العاملون في مركز التجميل والخدمات ذات الصلة

340 درهم

عمال خدمات السيارات

220 درهم

التجارين والأعمال المرتبطة بالضوضاء

200 درهم

مصانع الاسمنت وذات الصلة ومصانع النسيج والسيراميك

200 درهم

عمال البناء وعمال المعادن

770 درهم

موظفي الديوان العاملون بالأغذية

770 درهم

التراخيص الصادرة من هيئة الصحة لبعض المهن المرتبطة بالأطباء وغيرهم

200 درهم

العاملين في مجال التعليم والعاملين في حضانات الأطفال والعيادات والطلاب

200 درهم

العاملون بالخدمات الكهربائية

العاملون بالأغذية (المطاعم وغيرها)

العاملون بالصناعات الزجاج

570 درهم

العاملون بالرعاية الصحية

200 درهم

العاملون بمصانع الإشعاع

270 درهم

الصناعات التحويلية للجلود

170 درهم

فحوصات العاملون بالأنشطة البحرية

300 درهم

عمال مصانع النفط والصناعات الكيماوية

270 درهم

فحوصات ما قبل التوظيف للمواطنين

170 درهم

فحص سائقي المركبات هيئة الطرق والمواصلات

270 درهم

الأطباء البيطريين والعاملين بها

200 درهم

عمال إدارة النفايات وعمال التعقيم/والمدرسين في المركز





الأَسئلة الأكثر تكراراً



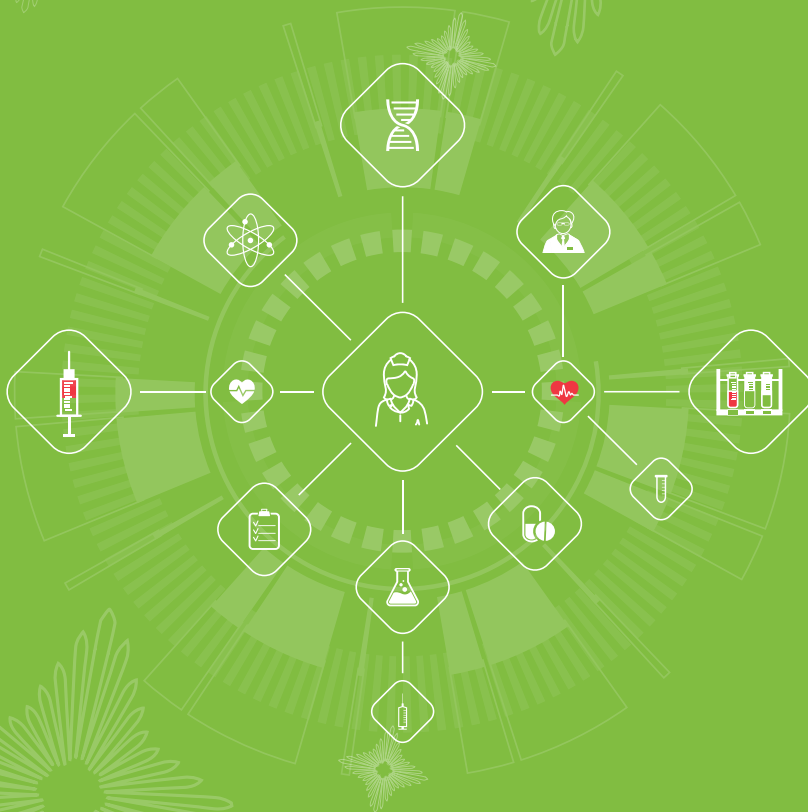
ماهي أسعار الفحوصات الطبية؟
يعتمد على الفحوصات المطلوبة للفحص الطبي.

ماهي الفحوصات الطبية الضرورية للفحص الطبية للعمل أو السفر؟
يعتمد على الغاية من الفحص الطبي للعمل أو السفر.

إذا كانت هناك مشكلة بالأشعة هل مسموح لي بالعمل ؟
حسب صورة الأشعة السينية ولدينا أطباء مختصين لذلك.

إذا كانت الأجسام المضادة لفيروس التهاب الكبد الوبائي بي إيجابية ماهي الخطوة التالية؟
بحاجة إلى عمل فحص آخر للتأكد من وجود التهاب الكبد الوبائي بي في الدم (سلبى أو إيجابى).

إذا كانت الأجسام المضادة لالتهاب الكبد الوبائي سي إيجابية ماهي الخطوة التالية؟
بحاجة إلى عمل فحص آخر للتأكد من وجود التهاب الكبد الوبائي سي في الدم (سلبى أو إيجابى).



تراپط الخدمات

اسم الخدمة	الخدمة المرتبطة بهذه الخدمة
• فحص اللياقة الطبية	• المختبر • الأشعة • التطعيم
• فحوصات الصحة المهنية	• التقييم (قسم التمريض) • الطبيب • المختبر • الأشعة