



الإمارات العربية المتحدة  
وزارة تنمية المجتمع



# السياسة الوطنية للتوحد

## متحدون من أجل الأشخاص ذوي التوحد

# 2021



إضطراب طيف التوحد  
Autism Spectrum Disorder

# المحتوى

- مفهوم اضطراب التوحد
- الوضع الحالي
- الأرقام و الإحصائيات
- أفضل الممارسات العالمية
- التحديات
- السياسة
- مخرجات السياسة



# مفهوم التوحد



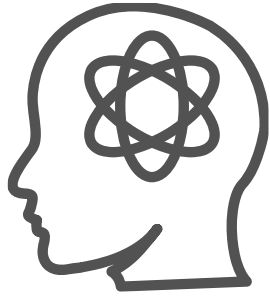
إضطراب طيف التوحد  
Autism Spectrum Disorder

# مفهوم اضطراب

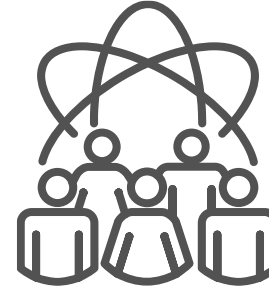
..

اضطراب طيف التوحد (ASD) واضطراب التوحد كلاهما من المصطلحات العامة لمجموعة من الاضطرابات المعقدة لنمو الدماغ. تتميز هذه الاضطرابات، بصعوبات في التفاعل الاجتماعي، والتواصل اللفظي و غير اللفظي والسلوكيات النمطية والتكرارية بدرجات متفاوتة.

**ويوجد مجالان يجب أن يظهر فيهما الأشخاص ذوي اضطراب طيف التوحد صعوبات متفاوتة هما:**



والسلوكيات النمطية



تحديات مع التواصل الاجتماعي والتفاعل الاجتماعي



إضطراب طيف التوحد  
Autism Spectrum Disorder

# مفهوم التوحد

## الانتشار

وفقاً لإحصائيات اضطراب طيف التوحد من مركز السيطرة على الأمراض والوقاية منها (CDC) في الولايات المتحدة الصادرة عام 2020 فإن 1 من كل 54 طفل يشخص على أنه من ذوي اضطراب طيف التوحد. تظهر الأبحاث أن هذه الزيادة ترجع إلى تطور وسائل التشخيص. وتظهر الدراسات أيضاً أن اضطراب طيف التوحد أكثر شيوعاً بين الأولاد عن البنات. حيث يصاب الأولاد بنسبة 4 أضعاف البنات. 31% من أطفال طيف التوحد لديهم إعاقة ذهنية (درجة ذكاء أقل من 70)، و25% هم من الفئة الحدية (IQ 71-85)، و44% هم من فئة متوسطي الذكاء أو أعلى من المتوسط (درجة ذكاء أعلى من 85).



إضطراب طيف التوحد  
Autism Spectrum Disorder

# مفهوم التوحد

نشرت في 27 مارس 2020 لبحث أجري في 2016 CDC أحدث

إحصائية لموقع

## Estimated Autism Prevalence 2020



نسبة أطفال ذوي التوحد تضاعفت إلى ثلاثة أضعاف من عام 2004 إلى عام 2020	
2004	من كل 166 طفل يوجد طفل من ذوي التوحد
2020	من كل 54 طفل يوجد طفل من ذوي التوحد

\* Centers for Disease Control and Prevention (CDC) prevalence estimates are for 4 years prior to the report date (e.g. 2020 figures are from 2016)





إضطراب طيف التوحد  
Autism Spectrum Disorder

# أعراض التوحد

## السلوكيات التكرارية:

- قد تشمل السلوكيات التكرارية رفرفة اليد ، والتأرجح، والقفز، والدوران، وترتيب الأشياء وإعادة ترتيبها، وتكرار الأصوات أو الكلمات أو العبارات.
- يقضي البعض ساعات يرتبون الألعاب بطريقة معينة بدلاً من استخدامها للعب .
- يستغرق بعض البالغين بترتيب الأشياء في المنزل بطريقة معينة و بترتيب معين وقد ينزعج للغاية إذا أخل شخص ما أو شيء ما ذلك الترتيب.
- الانشغال لشديد بشيء معين، قد تُظهر هذه الاهتمامات الشديدة في أمور غريبة تثير اهتمامهم أو أمور علمية أو معلومات مفصلة عن موضوع معين.
- قد يُطور الأطفال الأكبر سنًا والبالغين اهتماماً هائلاً بالأرقام أو الرموز أو التواريخ أو الموضوعات العلمية.



إضطراب طيف التوحد  
Autism Spectrum Disorder

# أعراض التوحد

## الأعراض الاجتماعية:

- في مرحلة الرضاعة، تظهر عليهم أعراض مثل: عدم الاستجابة لأسمائهم، قلة الاهتمام بالناس والتفاعل معهم، وتأخر الأصوات الأولى التي يحدثونها قبل الكلمات الأولى.
- صعوبة في ممارسة الألعاب الاجتماعية وتقليد تصرفات الآخرين.
- صعوبة في المشاركة في الحوارات والتفاعل مع الناس بشكل يومي.
- صعوبة في تفسير ما يفكر أو يشعر به الآخرين، أو رؤية الأشياء وفهمها من منظور الآخرين
- صعوبة في الانتباه المشترك والاستمتاع المشترك
- ضعف في التواصل البصري
- الاهتمام والانشغال بأجزاء الألعاب والأشياء بدلاً من الشيء المتكامل
- صعوبة في تنظيم عواطفهم.

## صعوبات التواصل:

- التأخر في المناغاة وصدار الأصوات التي تسبق الكلمات الأولى. إضافة إلى التأخر في تعلم استخدام الإيماءات.
- تأخر وصعوبة في التواصل اللغوي وغير اللغوي كالإيماء والإشارة وفهم تعبيرات الوجه للآخرين.
- استخدام الكلام في سياق غير مناسب
- يقوم البعض بتكرار ما يسمعون حرفياً كالصدى، وهو ما يعرف بالمصاداة
- وجود تحديات في الاستعمالات الاجتماعية للغة
- صعوبات في فهم لغة الجسد ونبرة الصوت والتعبيرات التي لا يُقصد الأخذ بها حرفياً
- صعوبة في الإشارة إلى الأشياء التي يحتاجها الطفل وعدم القدرة على مشاركة الآخرين الأشياء



# الوضع الحالي



إضطراب طيف التوحد  
Autism Spectrum Disorder

# الواقع التشريعي في الدولة

- القانون الاتحادي رقم (29) لسنة 2006 في شأن حقوق ذوي الإعاقة وتعديلاته
- القانون الاتحادي رقم 3 لسنة 2016 بشأن قانون حقوق الطفل وديمة
- قرار مجلس الوزراء رقم (54) لسنة 2020 في شأن نظام المؤسسات غير الحكومية لرعاية وتأهيل ذوي الاعاقة " أصحاب الهمم"
- الاتفاقية الدولية لحقوق الاشخاص ذوي الإعاقة الصادرة عن الأمم المتحدة للعام 2006
- السياسة الوطنية لتمكين أصحاب الهمم 2017
- سياسة حماية أصحاب الهمم من الإساءة 2019



إضطراب طيف التوحد  
Autism Spectrum Disorder

# الواقع التشريعي في الدولة

## المبادئ والمرتكزات التي تم تبنيها في المنظومة الشاملة للأصحاب الهمم

- يتم تيسير وصول أصحاب الهمم إلى المعلومات ذات العلاقة بحقوقهم الإنسانية المتأصلة بالطرق التي تتناسب مع قدراتهم، ويتم دعمهم لممارسة هذه الحقوق.
- للأشخاص أصحاب الهمم الحق في المشاركة والمساهمة في الحياة الاجتماعية والثقافية والسياسية والاقتصادية للمجتمع على قدم المساواة مع الآخرين.
- للأشخاص أصحاب الهمم الحق في العيش في مأمن من الإساءة والإهمال والتخويف والاستغلال.
- للأشخاص أصحاب الهمم الحق في أن يُحترموا من حيث قيمتهم وكرامتهم وفرديتهم وخصوصيتهم.
- للأشخاص أصحاب الهمم الحق في تحقيق إمكاناتهم في التنمية الفكرية والجسدية والاجتماعية والعاطفية والروحية، وتلبية احتياجاتهم الجنسية بطرق شرعية.
- للأشخاص أصحاب الهمم الحق في الحصول على المساعدة والدعم المناسبين لتمكينهم من تنمية قدراتهم في ممارسة الاختيار والتحكم وتحقيق إمكاناتهم.
- للأشخاص أصحاب الهمم الحق في متابعة أي شكاوى مع مقدمي خدمات الإعاقة، دون خوف من التوقف عن تقديم الخدمات، أو الاتهام المضاد، أو العقاب من قبل مقدمي خدمات الإعاقة.
- يتمتع الأشخاص أصحاب الهمم بالقدرة على تحديد مصالحهم الفضلى، بما في ذلك الحق في ممارسة الاختيار عن معرفة، والقيام بالمخاطرة المحسوبة، كل حسب أهليته.
- يتم احترام التنوع الثقافي واللغوي للأشخاص أصحاب الهمم.
- يتلقى الأشخاص أصحاب الهمم خدمات ذات معايير جودة عالية.
- يتم التدخل في حياة الأشخاص أصحاب الهمم بأقل قدر ممكن، وفق أقل التعديلات على الحقوق.
- تستند الخدمات والدعم إلى أفضل الممارسات القائمة على الأدلة مع التأكيد الشديد على النهج المتمركز حول الشخص.

## خارطة الجهات المعنية

### الجهات الرئيسية

الحكومة الاتحادية	وزارة تنمية المجتمع	وزارة التربية والتعليم	وزارة الصحة ووقاية المجتمع	وزارة الموارد البشرية والتوطين	وزارة الثقافة وتنمية المعرفة
-------------------	---------------------	------------------------	----------------------------	--------------------------------	------------------------------

### الجهات الداعمة

الحكومة المحلية	مؤسسة زايد العليا لأصحاب الهمم	هيئة تنمية المجتمع - دبي	مدينة الشارقة للخدمات الإنسانية	دائرة تنمية المجتمع - أبوظبي
-----------------	--------------------------------	--------------------------	---------------------------------	------------------------------

قطاع المجتمع المدني	جمعية الإمارات للتوحد
---------------------	-----------------------



# الأرقام والإحصائيات



إضطراب طيف التوحد  
Autism Spectrum Disorder

# التوحد في الامارات

تعتبر قاعدة البيانات التي توفرها وزارة تنمية المجتمع عبر إصدار بطاقة أصحاب الهمم هي الاحصائية الوحيدة المتوفرة في الدولة حول أعداد الأشخاص ذوي التوحد، وعلى الرغم أنها لا تعكس الواقع الدقيق لانتشار التوحد في الدولة نظراً لوجود عوائق اجتماعية مثل الوعي وعدم توفر وسائل التشخيص والمسح بدرجة مناسبة، إلا أنه يمكن الاستناد إليها في التعرف على انتشار الأشخاص ذوي التوحد وفقاً لمجموعة من المتغيرات ترتبط بالجنس والامارة والعمر وغيرها.

وبالإضافة إلى ذلك، تم عرض أعداد الطلبة ذوي التوحد المدمجين في المدارس لإعطاء صورة عن واقع الدمج التعليمي لهذه الفئة، على الرغم أنه من غير المعروف عدد الأطفال الذين لا يدخلون المدارس ويستمرون في التدريب أو التعليم المنزلي أو عن طريق المراكز المتخصصة، بالإضافة إلى تردد بعض الأهالي في تسجيل أطفالهم.



إضطراب طيف التوحد  
Autism Spectrum Disorder

# توزيع الحالات

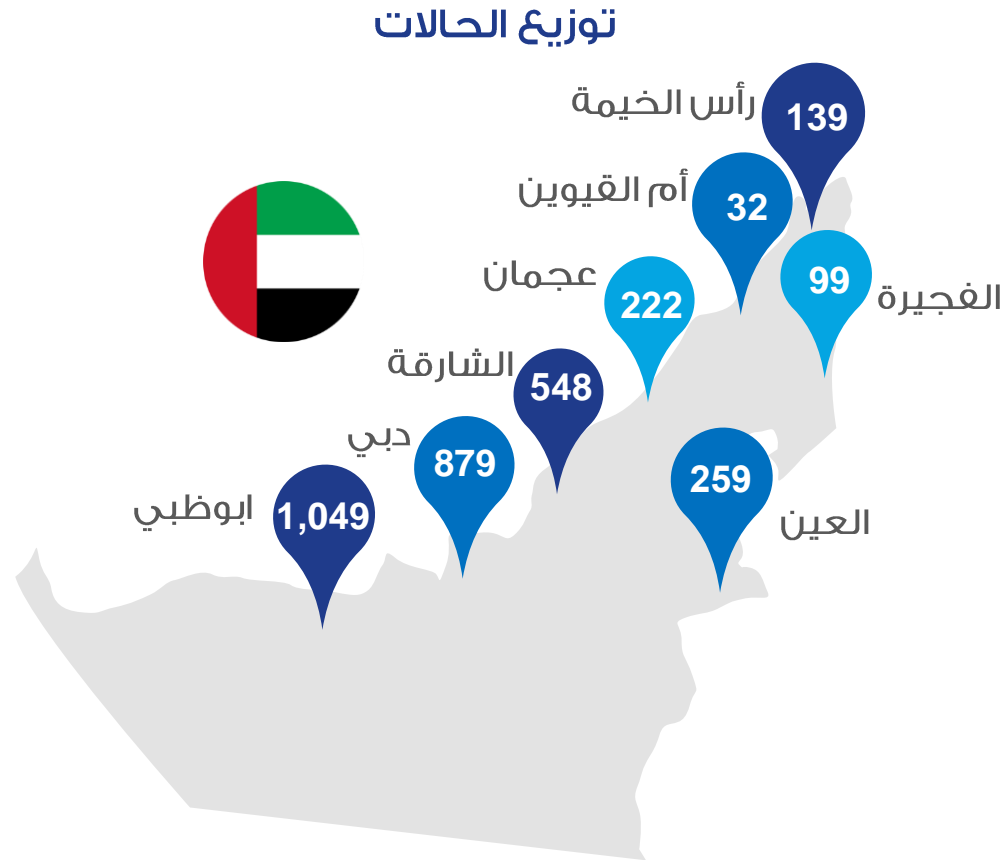
عدد الحالات المسجلة 3,227

1,456 مواطنين

1,771 وافدين

2,593 ذكور

634 إناث



أعداد ذوي اضطراب التوحد في مناطق الدولة





إضطراب طيف التوحد  
Autism Spectrum Disorder

# تشخيص التوحد في الدولة

عدد الحالات التي تم تشخيصها من نظام بطاقة أصحاب الهمم لوزارة تنمية المجتمع

الإمارة	2017	2018	2019
أبوظبي	156	168	223
الشارقة	68	81	111
العين	36	54	57
الفجيرة	18	6	12
أم القيوين	5	4	7
دبي	126	177	198
رأس الخيمة	23	23	15
عجمان	37	39	50
المجموع	469	552	673



إضطراب طيف التوحد  
Autism Spectrum Disorder

# دمج طلبة التوحد

## طلبة التوحد الملتحقين في مدارس التعليم العام والخاص

م	الإمارة	التعليم العام	التعليم الخاص	المجموع
1	أبوظبي	180	557	737
2	دبي	20	7	27
3	الشارقة	39	22	61
4	الشارقة / الشرقية	10	0	10
5	عجمان	18	6	24
6	ام القيوين	6	1	7
7	راس الخيمة	11	5	16
8	الفجيرة	16	0	16
	الإجمالي	300	598	898



إضطراب طيف التوحد  
Autism Spectrum Disorder

# أعداد المراكز

إجمالي عدد مراكز أصحاب الهمم الحكومية والخاصة 95 مركز على مستوى الدولة :

70 مركز متكامل ( 61 مركز يخدم التوحد )

26 مركز حكومي ( اتحادية / محلية )

35 مركز خاص

25 مركز يقدم خدمة الجلسات الفردية بما فيهم التوحد



إضطراب طيف التوحد  
Autism Spectrum Disorder

# الخدمات التي تقدمها المراكز لذوي التوحد

- غير متوفر  
● متوفر بشكل محدود  
◐ متوفر بشكل جزئي  
◑ متوفر  
● متوفر بشكل كامل

الخدمات المتوفرة		متوفر
التشخيص	الكشف المبكر عن التوحد في مرحلة الطفولة المبكرة	◐
	التقييم متكامل التخصصات	◐
الصحة	خدمات صحية	◐
التأهيل	التدخل المبكر	◐
	الدمج في الحضانات	◐
	التقنيات المساعدة	◐
التعليم	التربية الخاصة في مراكز أصحاب الهمم	◐
	الدمج في التعليم المدرسي	◐
	الدمج في التعليم العالي	◐
	الدمج في التعليم المهني	◐
التأهيل المهني / التشغيل	اختبارات الميول المهنية	◐
	برامج التأهيل المهني	◐
	التشغيل المدعوم	◐
	فحص بيئة العمل	◐



إضطراب طيف التوحد  
Autism Spectrum Disorder

# الخدمات التي تقدمها المراكز لذوي التوحد

- غير متوفر  
◐ متوفر بشكل محدود  
◑ متوفر بشكل جزئي  
◒ متوفر  
● متوفر بشكل كامل

الخدمات المتوفرة	متوفر
الكشف عن الإساءة	○
المناصرة الذاتية	◑
تدريب أولياء الأمور	◐
مجموعات الدعم الذاتي	●
التوعية المجتمعية	◐

الحماية الاجتماعية





أفضل الممارسات العالمية



إضطراب طيف التوحد  
Autism Spectrum Disorder

# أفضل الممارسات العالمية



World Autism  
Awareness Day

2 April إبريل

أعلنت الجمعية العامة للأمم المتحدة في 2007 أن **2 إبريل** من كل عام هو **اليوم العالمي للتوحد**. وذلك من أجل نشر التوعية وتسليط الضوء على أهمية توفير حياة أفضل لذوي التوحد وتمكينهم بشكل كامل في المجتمعات. ومن أشهر الحملات في هذا اليوم:

#lightitupblue

#أضيئوا\_اللون\_الأزرق



إضطراب طيف التوحد  
Autism Spectrum Disorder

# أفضل الممارسات العالمية



## انجلترا: استراتيجية للبالغين ذوي التوحد 2010

• ركزت الاستراتيجية على خمسة مجالات أساسية هي:

- 1 زيادة الوعي وفهم التوحد بين المتخصصين في الخطوط الأمامية.
- 2 تطوير مسار واضح ومتسق للتشخيص في كل مجال، يتبعه تقييم الاحتياجات الشخصية للحالة.
- 3 تحسين وصول ذوي التوحد البالغين إلى الخدمات والدعم الذي يحتاجون إليه للعيش بشكل مستقل في المجتمع.
- 4 مساعدة ذوي التوحد البالغين في العمل.
- 5 تمكين الشركاء المحليين من تخطيط وتطوير الخدمات المناسبة لذوي التوحد البالغين لتلبية الاحتياجات والأولويات المحددة.

Department of Health, 'Fulfilling and rewarding lives': the strategy for adults with autism in England', 3 March 2010.



إضطراب طيف التوحد  
Autism Spectrum Disorder

# أفضل الممارسات العالمية



## في المملكة المتحدة البريطانية أعلنت الحكومة في 2014 عن استراتيجية التوحد تحت عنوان فكر كذوي التوحد (Think Autism):

- إطلاق **مشاريع وحملات توعية** للمجتمع عن التوحد، وإنشاء تعهدات وجوائز للمنظمات المحلية للمساهمة في هذه الحملات.
- تم إنشاء صندوق مجتمعي – **صندوق التوحد للابتكارات** الذي يقوم بتمويل المشاريع التي تساهم في تطوير الخدمات والمشاريع المحلية المبتكرة لمعالجة التوحد.
- إنشاء **منصة بيانات موحدة وربط المعلومات** بشكل أفضل لتحديث طريقة اطلاع موظفي الرعاية الصحية على الحالات وتشخيصها بدقة، بالإضافة لتسهيل حصول ذوي التوحد على الخدمات المقدمة لهم من قبل حكومتهم.
- بعد تضاعف تكاليف التوحد، أعلنت الحكومة البريطانية في نوفمبر ٢٠١٩ عن خطة جديدة من أجل الوصول لجميع ذوي اضطراب التوحد وتوفير رعاية صحية أفضل لهم، حيث تشمل الخطة:
  - وضع برنامج تدريبي إلزامي متخصص في مجال التوحد لجميع موظفي الخدمة الصحية بقيمة 1.4 مليون جنيه إسترليني.
  - إعادة تشخيص جميع حالات ذوي اضطراب التوحد المتواجدين في مستشفيات الصحة العقلية، وذلك لتوفير البرامج العلاجية الصحية والمتخصصة للحالات.
- تصل التكلفة السنوية للتوحد في بريطانيا إلى 34 مليار جنيه إسترليني



إضطراب طيف التوحد  
Autism Spectrum Disorder

# أفضل الممارسات العالمية



ايرلندا: تم اعتماد استراتيجية التوحد (2013-2020)

المواضيع الـ 11 ذات الأولوية التي شملتها استراتيجية التوحد:

الأطفال والشباب والأسرة	إمكانية الوصول	التوعية
النقل	التعليم	الصحة والرفاهية
الوصول إلى العدالة	الاستقلال والاختيار والتحكم	التوظيف
المشاركة والمواطنة الفاعلة		أن تكون جزءاً من المجتمع



إضطراب طيف التوحد  
Autism Spectrum Disorder

# أفضل الممارسات العالمية

## اسكتلندا: استراتيجية اسكتلندا للتوحد 2011

تم دعم الاستراتيجية بـ 10 مليون جنيه استرليني على مدار 4 سنوات. تضمنت الاستراتيجية 26 توصية، في إطار المواضيع الشاملة التالية:

- تحسين حياة الأشخاص ذوي التوحد عبر خلق رؤية استراتيجية لتطوير الخدمات ودعم ذوي التوحد وأسرتهم ومقدمي الرعاية.
- ضمان استخدام الموارد مستهدفة بشكل فعال.
- إشراك ذوي التوحد وأسرتهم ومقدمي الرعاية لهم على جميع المستويات في صنع القرار.
- تطوير القدرة على العمل عبر المؤسسات من خلال شبكات أقوى وأفضل الممارسات والتدريب.
- يعتبر التشخيص الجيد هو الأساس الذي سيقود إلى فهم الحالات وتقديم أفضل دعم لهم.
- دعم ذوي التوحد من خلال التدريب وخلق الفرص وتحسين الوصول إلى أماكن العمل.

تم نشر الاستراتيجية المحدثة، الاستراتيجية الاسكتلندية للتوحد: النتائج والأولويات 2018-2021 ، في مارس 2018. وتضمنت المخرجات التالية:

- **حياة صحية:** يتمتع ذوي توحد بأعلى مستوى ممكن من المعيشة والصحة والحياة الأسرية ويتمتعون بإمكانية الوصول إلى التقييم التشخيصي وخدمات الدعم المتكاملة.
- **الاختيار والتحكم:** يتم التعامل مع ذوي التوحد بكرامة واحترام، ومن خلال الخدمات يتم تحديد احتياجاتهم ومن ثم تلبيتها.
- **الاستقلال:** الأشخاص ذوي التوحد قادرون على العيش بشكل مستقل في المجتمع مع الوصول المتساوي إلى جميع المجالات. الخدمات لديها القدرة والوعي لضمان تلبيتها لهم مع وجود التقدير والتفهم.
- **المواطنة النشطة:** الأشخاص ذوي التوحد قادرون على المشاركة في جميع جوانب المجتمع من خلال الانتقال بنجاح من المدرسة إلى فرص تعليمية أو فرص عمل هادفة.



إضطراب طيف التوحد  
Autism Spectrum Disorder

# أفضل الممارسات العالمية

على صعيد المنظمات الخاصة نجد الكثير من المبادرات الموجهة للتوحد ومنها **التوحد يتكلم (autism speaks)** لتسويق الحلول لجميع فئات ومراحل ذوي اضطرابات التوحد وذويهم، من خلال:

- زيادة الوعي العالمي من خلال فعاليات وحملات إعلامية عالمية.
- المساهمة في البحوث المتقدمة المختصة بالتوحد (من خلال علوم الجينات وهندستها) والمساهمة في استثمارات تصل لمئات الملايين من الدولارات.
- توسيع وتطوير أساليب التدخل المبكر (توفيرها أيضا للدول ذات الدخل المحدود).
- تسهيل انتقال ذوي اضطراب التوحد إلى مرحلة البلوغ.
- ضمان وصولهم إلى المعلومات الموثوقة خلال جميع مراحل حياتهم.





إضطراب طيف التوحد  
Autism Spectrum Disorder

# أفضل الممارسات العالمية

## كندا: خارطة طريق نحو استراتيجية توحد وطنية

في 12 مارس 2020، أعدت مؤسسات تحالف اضطراب طيف التوحد في كندا CASDA المكونة من 200 جمعية ومؤسسة تعمل في المجال في كندا، برنامج عمل من جل رؤية نحو استراتيجية موحدة للتوحد (2020-2026): ويقوم برنامج العمل لاستراتيجية التوحد الوطنية على خمس جوانب رئيسية لها أهداف على المستويات القصيرة والمتوسطة وبعيدة المدى:

المجال	على المدى القصير	متوسط المدى	بعيد المدى
القدرة على تحمل التكاليف والوصول	إصلاح الائتمان الضريبي لذوي الإعاقة ضمان اتساق تكاليف التوحد الطبية مع لائتمان الضريبي تمويل تطوير المزيد من أبحاث التوحد التي ستكون مفيدة للمهنيين	تعزيز نفقات رعاية الطفل	دعم رائد للتوحد في الأنظمة الصحية تطوير تدريب الأخصائيين للتعرف على التوحد استكشاف نموذج يركز على العميل
المعلومات	إطلاق حملة توعية / حملة تثقيفية عامة لتعزيز فهم أفضل ودمج لذوي التوحد	بناء استراتيجيات لإشراك المؤسسات وأصحاب العمل لتعزيز أفضل الممارسات للدمج	بناء شبكة تعليمية للممارسين وصانعي السياسات لبناء الأدلة والإجماع على الممارسات الواعدة وتعديل السياسات



إضطراب طيف التوحد  
Autism Spectrum Disorder

# أفضل الممارسات العالمية

المجال	على المدى القصير	متوسط المدى	بعيد المدى
التوظيف	استثمار في معلومات سوق العمل حول الأشخاص ذوي التوحد دعم إطلاق مبادرات بيئات عمل دامجة	ضمان استجابة برامج التدريب الفيدرالية لاحتياجات الأشخاص ذوي التوحد إعادة الاستثمار في برامج ما قبل التوظيف للأشخاص ذوي التوحد	تحديد العوائق التي تحول بيئات العمل الدانجة وتطوير البرامج والسياسات التشريعية
الاسكان	إعطاء الأولوية للبحث والابتكار والاستثمار في خيارات إسكان التوحد	برامج استثمارية في الاسكان تستجيب لاحتياجات التوحد	الاستثمار في إنشاء المزيد من خيارات الإسكان المناسبة لاحتياجات البالغين ذوي التوحد
البحث العلمي	إشراك الحكومات المحلية لتجديد النظام الوطني لمراقبة التوحد	تحديد الفجوات البحثية بالتعاون مع مجتمع التوحد لإبلاغ للتعرف على أولويات البحث العلمي	الاستثمار في الأبحاث الرائدة عالميًا التي يتم تصميمها بالاشتراك مع الأشخاص ذوي التوحد من منظور العدالة الصحية استكمال وتوسيع نظام مراقبة التوحد الوطني



## جمعية التوحد في أمريكا: الخطة الاستراتيجية ٢٠١٦-٢٠٢٠.

تحتوي على خمسة أهداف استراتيجية - مقاصد أساسية لكل هدف - المخرجات الأساسية المتوقعة في كل هدف - المبادرات الرئيسية لتحقيق الأهداف

#	الأهداف الاستراتيجية	المقاصد الأساسية
1	برامج وخدمات مدى الحياة	<ul style="list-style-type: none"><li>• الفحص والتشخيص والتدخل المبكر</li><li>• فرص في التعليم</li><li>• دعم الأسرة والمجتمع</li><li>• جودة الحياة والنجاح في مرحلة البلوغ</li><li>• التوظيف الهادف</li><li>• الاستقلال وتقرير المصير</li></ul>
2	المناصرة الفعالة والسياسة العامة	<ul style="list-style-type: none"><li>• صوت موحد على مستوى المجتمع لتشريعات ومشاريع قوانين وقضايا محددة</li><li>• زيادة التنسيق والتكامل بين التشريعات على مستوى الولايات والتشريعات الوطنية التي توفر المزيد من الوصول المتسق وتقديم الخدمات في جميع أنحاء البلاد</li><li>• للجمعية تأثير مع المنظمات النظيرة على جداول الأعمال الوطنية</li><li>• وصول الجهات المحلية إلى خدمات الدعم المطلوبة لإحداث التغيير البيئة المحيطة</li></ul>



#	الأهداف العامة	المقاصد الأساسية
3	التعليم والتدريب الموسع	<ul style="list-style-type: none"><li>• نشر المعلومات والموضوعات غير المدعومة حاليًا ضمن النظام البيئي الأوسع</li><li>• الشراكة الفعالة مع أصحاب المصلحة في المجتمع المحلي والوطني</li><li>• هيئة معرفة قوية من قدرات للمجتمع، العائلات والشركات التابعة والمعلمين غيرهم من المهنيين</li><li>• زيادة عدد الأفراد والعائلات وأفراد الأسرة القادرين على ترجمة المفاهيم إلى تطبيقات في الحياة الواقعية المدمجة عبر المنزل والمدرسة والعمل والمجتمع</li><li>• تقديم الخدمات بطريقة مناسبة ثقافيًا</li></ul>
4	المعلومات المتكاملة والإحالة	<ul style="list-style-type: none"><li>• زيادة عدد الأفراد ذوي التوحد الذين يطلبون الخدمات، وتحويلهم إلى مصادر أخرى ذات صلة</li><li>• التمكن من الوصول إلى الجهات ذات العلاقة كمصدر توجيهي موثوق عبر الحياة</li><li>• إيصال معلومات عالية الجودة لذوي التوحد وأسرهم وقابلة للتنفيذ وفي الوقت المناسب</li><li>• توفر الشركات المحلية لتقديم المعلومات وخدمات الاحالة</li></ul>
5	تمكين العمليات الفعالة	<ul style="list-style-type: none"><li>• زيادة توليد الدخل المستمر</li><li>• تحسين الكفاءة التشغيلية والفعالية المطلوبة لتحقيق النتائج الاستراتيجية</li><li>• زيادة مهارات وخبرات ومهنية رأس المال البشري</li></ul>



# التحديات



إضطراب طيف التوحد  
Autism Spectrum Disorder

# تحليل الوضع الحالي

## نقاط القوة

- مؤشر بالأجندة الوطنية يتضمن التماسك الأسري والتلاحم المجتمعي
- قانون اتحادي رقم 29 لسنة 2006 في شأن حقوق المعاقين
- وجود سياسات تترجم رؤية الدولة في تمكين أصحاب الهمم
- وجود دليل رحلة الوالدين في برنامج الإمارات للتدخل المبكر
- تطبيق (نمو) للكشف المبكر عن المؤشرات الأولية للتوحد

## الفرص

- دعم تحقيق أهداف التنمية المستدامة كونها جزء من حكومة دولة الإمارات العربية المتحدة التي تتمثل في (الصحة الجيدة والرفاه، التعليم الجيد، الحد من أوجه عدم المساواة).
- مصادقة الدولة على الاتفاقية الدولية لحقوق الأشخاص ذوي الإعاقة.
- وجود جمعيات ذات نفع عام مختصة باضطراب التوحد

## الفجوات

- عدم وجود إطار وطني موحد لضمان إجراءات وأدوات التشخيص والتقييم والمسوحات المبكرة في مرحلة ما قبل التشخيص
- قلة الكوادر المؤهلة لتشخيص وتأهيل الأشخاص ذوي اضطراب طيف التوحد
- عدم وجود إطار مؤسسي عام وموحد لتقديم الخدمات لذوي اضطراب التوحد
- ضعف التوعية المجتمعية باضطراب طيف التوحد واحتياجاته
- قلة الدعم الأسري المقدم لعائلات ذوي التوحد
- ضعف المنظومة الصحية المقدمة للأشخاص ذوي التوحد تبعاً لاحتياجاتهم الفردية
- قلة الدعم المقدم للطلبة لضمان وصولهم إلى مؤسسات التعليم العام والعالي، وتلبية احتياجاتهم التعليمية فيها

## التحديات

- عدم وجود خطط انتقالية واضحة ومُلزمة بين مرحلة التدخل المبكر ومرحلة الدمج التعليمي.
- عدم جاهزية الاندية الرياضية والثقافية لاستقبال ذوي التوحد.
- ندرة البرامج التأهيلية و التدريبية والقائمين عليها لأسر ذوي التوحد
- نقص برامج التأهيل المهني والوظيفي لذوي التوحد.
- عدم وجود مسارات مهنية تعليمية تناسب ذوي التوحد بعد سن الـ ١٨



إضطراب طيف التوحد  
Autism Spectrum Disorder

# تحليل التحديات

## التشخيص



- عدم توفر مسارات واضحة من المسح إلى التشخيص
- تدني مستوى جودة التشخيص لبعض الحالات في المراحل العمرية المبكرة.
- عدم وجود إطار موحد لإجراءات الكشف المبكر والتشخيص
- وجود ممارسات غير مثبتة علمياً

## الموارد البشرية



- حالياً ينقصها العدد والكفاءة والخبرة سواء في مجال التشخيص أو التأهيل وذلك في القطاع الحكومي والخاص
- لا توجد جامعات محلية تطرح برامج متخصصة ومعتمدة في مجال التوحد

## الخدمات الصحية



- عدم شمولية التأمين الصحي لخدمات اضطراب التوحد.
- عدم ملائمة بيئة الخدمات الطبية لاحتياجات ذوي اضطراب التوحد بما في ذلك أماكن وأوقات الانتظار وغيرها.
- ضعف مهارات الكادر الطبي للتعامل مع ذوي اضطراب التوحد.
- التفاوت في جودة الخدمات المتوفرة



إضطراب طيف التوحد  
Autism Spectrum Disorder

# تحليل التحديات

- عدم وجود خطط انتقالية واضحة ومُلزمة بين مراحل التدخل المبكر والدمج التعليمي المدرسي والعالي.
- عدم وجود معلمين مساعدين ومختصين و مؤهلين تأهيلاً أكاديمياً ومهنيّاً دقيقاً في مجال التوحد .

## الدمج التعليمي



- لا يوجد مرجع موثوق ورسمي للأسرة حول الثقافة والتوعية المجتمعية السليمة.
- وجود مفاهيم خاطئة عن اضطراب التوحد، وآلية التعامل معهم (مرض التوحد)
- نقص البرامج التدريبية المقدمة لأسر ذوي التوحد.
- عدم جاهزية الاندية الرياضية والثقافية لاستقبال ذوي التوحد.
- نقص برامج التأهيل المهني والوظيفي لذوي التوحد.

## التمكين المجتمعي





# محاور السياسة



إضطراب طيف التوحد  
Autism Spectrum Disorder

# محااور السياسة

## محااور السياسة

التشخيص



الرعاية الصحية



الموارد البشرية



الدمج التعليمي

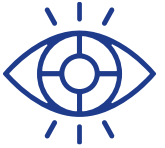


التوعية والتمكين  
المجتمعي



### الرؤية

متحدون من أجل الأشخاص ذوي التوحد



### الرسالة

دعم وتمكين الأشخاص من ذوي التوحد وأولياء أمورهم في مختلف المراحل العمرية، من خلال تشخيص مبكر ذو جودة عالية، ومسارات تعليم واضحة تدعم تلبية احتياجاتهم الفردية في مختلف مراحل التعليم والعمل والحياة العامة، بما يؤدي إلى دمجهم واستقرارهم في المجتمع ورفع مستوى جودة حياتهم.



### الأهداف

١. توحيد أطر الحوكمة للمراكز والمؤسسات التي تقدم خدماتها لذوي اضطراب التوحد في الدولة ولأسرهم
٢. الحاجة إلى توعية مجتمعية لتمكين الأسر وتعزيز قدراتها لدعم الأشخاص ذوي التوحد
٣. ضمان مسارات واضحة لذوي التوحد ابتداء من التشخيص المبكر ومروراً بعمليات التأهيل والتعليم والتشغيل، بما يؤدي إلى الدمج المجتمعي الشامل





إضطراب طيف التوحد  
Autism Spectrum Disorder

# المحور : التشخيص

الهدف ١ : الكشف المبكر والتشخيص الدقيق لذوي التوحد وفق أدوات تشخيص محددة وموثوقة من قبل أخصائيين مؤهلين

المبادرات	وصف المبادرة	المستهدف	الفترة الزمنية			الجهة المسؤولة	الجهات الداعمة	آلية العمل مع الجهة الداعمة
			2023	2022	2021			
الدليل التشخيصي للتوحد	<ul style="list-style-type: none"><li>تتضمن المبادرة دليلاً يحتوي على الإجراءات الموحدة الكشف المبكر وتشخيص التوحد، بما في ذلك فريق العمل القائم بالتشخيص، وأهم الإجراءات المتبعة والأدوات المعتمدة للوصول إلى تقييم شامل لحالات التوحد، بما يؤدي إلى تحديد الاحتياجات التربوية والتأهيلية اللازمة.</li></ul>	<ul style="list-style-type: none"><li>إنجاز 100% من الدليل التشخيصي للتوحد</li></ul>	اعداد مسودة الدليل	اطلاق الدليل		وزارة تنمية المجتمع	<ul style="list-style-type: none"><li>وزارة الصحة ووقاية المجتمع</li><li>وزارة التربية والتعليم</li><li>هيئة تنمية المجتمع - دبي</li><li>دائرة تنمية المجتمع - أبوظبي</li><li>مؤسسة زايد العليا لأصحاب الهمم</li><li>مدينة الشارقة للخدمات الإنسانية</li></ul>	<ul style="list-style-type: none"><li>اعتماد الأدوات التشخيصية اللازمة للتوحد، والكوادر العاملة في التشخيص</li><li>رسم مسار تشخيص موحد يراعي معايير تشخيص موحدة بين الجهات حسب التصنيف الوطني الموحد للإعاقات في الدولة</li></ul>



إضطراب طيف التوحد  
Autism Spectrum Disorder

# المحور : التشخيص

## الهدف ١ : الكشف المبكر والتشخيص الدقيق لذوي التوحد وفق أدوات تشخيص محددة وموثوقة من قبل أخصائيين مؤهلين

المبادرات	وصف المبادرة	المستهدف	الفترة الزمنية			الجهة المسؤولة	الجهات الداعمة	آلية العمل مع الجهة الداعمة
			2021	2022	2023			
برنامج المسح النمائي الوطني	تعميم المسح النمائي الذي يحتوي على العلامات النمائية الأولية للتوحد على مراكز الرعاية الصحية الأولية والحضانات ورياض الأطفال في الدولة، وذلك من أجل مواكبة التطورات النمائية للأطفال ضمن مواعيد التطعيم الدورية، للكشف المبكر عن أية مؤشرات أولية عند الأطفال شبيهة بالتوحد، ومن ثم تحويلهم إلى مراكز التدخل المبكر في الدولة لتقديم التشخيص المتكامل والخدمات التأهيلية اللازمة	• تعميم المسح النمائي على (100%) من مراكز الصحة الأولية والحضانات ورياض الأطفال في الدولة	• اعتماد مسحي	• اتفاقيات قنوات التواصل والتحويل • تدريب ممثلين من المراكز الطبية	• استكمال تدريب الكوادر مع خطة منتظمة لتدريب الموظفين الجدد	• وزارة الصحة • وزارة تنمية المجتمع • هيئة تنمية المجتمع – دبي • دائرة تنمية المجتمع – أبو ظبي • هيئة الصحة – أبو ظبي • هيئة الصحة – دبي	• اعتماد المقاييس المسحية المبكرة وآليات تطبيقها على مراكز الصحة الأولية • تدريب الكادر على آليات التطبيق • الاتفاق على آليات التحويل بعد الكشف المبكر	
	تتضمن مراكز التدخل المبكر الخدمات المقدمة للأطفال ذوي التوحد أو الأطفال المتأخرين نمائياً الذين يظهرون مؤشرات نمائية أولية للتوحد، وبذلك يتم تشخيصهم بشكل مبكر جداً، وتقديم الخدمات التأهيلية عبر المختصين، والخدمات الإرشادية لأولياء أمورهم من أجل تدريبهم في البيئات الطبيعية	افتتاح عدد (١) مركز/وحدة للتدخل المبكر متكامل بنسبة 100%  تحويل نسبة (100%) من الأطفال الذين يتم التعرف عليهم عن طريق المسح إلى مراكز التدخل المبكر	• ربط تطبيق نمو في مراكز الصحة الاولى	افتتاح مركز تدخل مبكر في اماره عجمان		• وزارة تنمية المجتمع • وزارة الصحة ووقاية المجتمع • مدينة الشارقة للخدمات الانسانية	• تحديد المراكز والأقسام المراد افتتاحها وطاقاتها الاستيعابية والمناطق التي تستطيع تقديم الخدمات فيها • التنسيق حول آليات التحويل إلى مراكز التدخل المبكر • اعتماد برنامج تاهيلي لوالدي وعائلة الطفل ذي التوحد	



إضطراب طيف التوحد  
Autism Spectrum Disorder

# المحور : الرعاية الصحية

الهدف ٢ : توفير الخدمات الصحية الشاملة لذوي التوحد وفق احتياجاتهم الفردية، من قبل أخصائيين مدربين على التعامل والتواصل معهم

المبادرات	وصف المبادرة	المستهدف	الفترة الزمنية			الجهة المسؤولة	الجهات الداعمة	آلية العمل مع الجهة الداعمة
			2023	2022	2021			
معايير جودة الحياة الصحية لذوي التوحد	تهدف المبادرة إلى التقييم الصحي المستمر للأشخاص ذوي التوحد عن طريق الفحوصات الطبية الدورية في مختلف المجالات الطبية، وتحسين بيئة الخدمات الطبية بما يتناسب مع الاحتياجات السلوكية والحسية لذوي التوحد، إضافة إلى تدريب الأشخاص من ذوي التوحد وكذلك العاملين معهم ومشرفيهم على الممارسات الصحية السليمة كإجراءات السلامة والوقاية من الأمراض والمخاطر والتغذية الصحية وغيرها، لضمان تمتعهم بحياة صحية ذات جودة عالية أسوة ببقية أفراد المجتمع	ربط الخدمات الصحية مع بطاقة أصحاب الهمم بنسبة (١٠٠%)		إصدار وتطبيق المعايير	• دراسة وضع معايير جودة الحياة الصحية • حصر معلومات الدراسة	• وزارة الصحة • ووقاية المجتمع	• وزارة تنمية المجتمع • هيئة الصحة بأبو ظبي • هيئة الصحة بدبي	• التنسيق من أجل ربط البيانات مع بطاقة أصحاب الهمم بالسجل الصحي • جمع البيانات والمعلومات وتوفيرها لدعم الدراسة



إضطراب طيف التوحد  
Autism Spectrum Disorder

# المحور : الموارد البشرية:

الهدف ٣: توفير أخصائيين مؤهلين لتقديم خدمات التعليم والتأهيل والعلاج لذوي التوحد من حيث الكم والنوع في كل اختصاص

المبادرات	وصف المبادرة	المستهدف	الفترة الزمنية			الجهة المسؤولة	الجهات الداعمة	آلية العمل مع الجهة الداعمة
			2023	2022	2021			
استحداث برامج متخصصة في مجال التوحد تشمل الدبلومات المهنية المتخصصة والبرنامج التدريبي للمعلمين	<ul style="list-style-type: none"> <li>توفير التخصصات المساندة لتشخيص وتأهيل اضطراب طيف التوحد في الجامعات والكليات المحلية، بما يساعد على توفير الكوادر العاملة مع هذه الفئة في مراكز تأهيل أصحاب الهمم، ويرتقي بجودة التشخيص والتأهيل المقدم لهم ولأولياء أمورهم</li> </ul>	<ul style="list-style-type: none"> <li>استحداث تخصصات أو مسارات أكاديمية ذات علاقة بالتوحد في عدد (3) من الجامعات والكليات المحلية إضافة لمساق تعليمي عن التوحد في عدد (2) جامعات محلية</li> <li>فتح برنامج في مجال التوحد واللغة والكلام</li> </ul>	<ul style="list-style-type: none"> <li>فتح تبرنامج في مجال العلاج الوظيفي</li> <li>إضافة مساق تعليمي عن التوحد في عدد (2) جامعات محلية</li> </ul>			<ul style="list-style-type: none"> <li>وزارة التربية والتعليم</li> <li>وزارة تنمية المجتمع</li> <li>هيئة المعرفة وتنمية الموارد البشرية بدبي</li> </ul>	التنسيق من أجل حصر التخصصات المساندة المطلوبة، وعددها وتوزيعها الجغرافي على إمارات الدولة	



إضطراب طيف التوحد  
Autism Spectrum Disorder

# المحور : التوعية والتمكين المجتمعي

الهدف ٤: توفير مصدر موثوق لتقديم المعلومات عن التوحد للمجتمع، ووسيلة تفاعلية للرد على استفسارات الجمهور

المبادرات	وصف المبادرة	المستهدف	الفترة الزمنية			الجهة المسؤولة	الجهات الداعمة	آلية العمل مع الجهة الداعمة
			2021	2022	2023			
المنصة الالكترونية للتوعية بالتوحد	<ul style="list-style-type: none"> <li>إنشاء منصة إلكترونية موجهة للمجتمع بشكل عام ولأولياء الأمور والمختصين، بحيث تقدم من خلالها المعلومات العلمية الموثوقة عن التوحد، وقناة تواصلية مع المختصين في المجالات للإجابة عن أسئلة واستفسارات الجمهور. وذلك ضمن المنصة الالكترونية لأصحاب الهمم.</li> </ul>	<ul style="list-style-type: none"> <li>إنجاز 100% من المنصة الالكترونية التوعوية بالتوحد</li> </ul>		<ul style="list-style-type: none"> <li>إطلاق المنصة</li> </ul>		<ul style="list-style-type: none"> <li>وزارة تنمية المجتمع</li> </ul>	<ul style="list-style-type: none"> <li>وزارة التربية والتعليم</li> <li>وزارة الصحة ووقاية المجتمع</li> <li>هيئة الصحة بأبو ظبي</li> <li>هيئة الصحة في دبي</li> <li>هيئة المعرفة وتنمية الموارد البشرية بدبي</li> <li>مؤسسة زايد العليا لأصحاب الهمم</li> <li>مدينة الشارقة للخدمات الانسانية</li> <li>جمعية الامارات للتوحد</li> </ul>	<p>حصر المواد الاعلامية المصورة والنصية والفيديوهات المراد إدراجها في المنصة</p> <p>الاتفاق على نظام التواصل مع المختصين عبر المنصة</p> <p>اقتراح تغذية المنصة الالكترونية بالمواد التوعوية على فترات زمنية</p>
برنامج التمكين الأسري	<ul style="list-style-type: none"> <li>هو برنامج لتمكين أسر الأشخاص ذوي التوحد من الحصول على المعلومات المتخصصة بشأن أبنائهم، عن طريق التدريب على التعامل مع ذوي التوحد وكيفية مواجهة التحديات التي تواجهها الأسر، بما في ذلك تخفيف الضغوط النفسية وتبادل الخبرات بين الأسر</li> </ul>	<ul style="list-style-type: none"> <li>تقديم برنامج أسري واحد في كل إمارة</li> </ul>		<ul style="list-style-type: none"> <li>تدريب عدد 50 أسرة</li> </ul>	<ul style="list-style-type: none"> <li>تدريب عدد 50 أسرة</li> </ul>	<ul style="list-style-type: none"> <li>وزارة تنمية المجتمع</li> </ul>	<ul style="list-style-type: none"> <li>وزارة التربية والتعليم</li> <li>هيئة تنمية المجتمع - دبي</li> <li>دائرة تنمية المجتمع - أبو ظبي</li> <li>مؤسسة زايد العليا لأصحاب الهمم</li> <li>مدينة الشارقة للخدمات الانسانية</li> <li>جمعية الامارات للتوحد</li> </ul>	<ul style="list-style-type: none"> <li>التعاون بشأن محتوى البرنامج التدريبي</li> <li>تحديد الأسر المستفيدة من البرنامج</li> </ul>



إضطراب طيف التوحد  
Autism Spectrum Disorder

# المحور : الدمج التعليمي

**الهدف ٥: تسهيل وصول الأشخاص ذوي التوحد إلى التعليم العام والخاص بمختلف مراحله، وضمان تقديم الدعم اللازم لتكيفهم التعليمي**

المبادرات	وصف المبادرة	المستهدف	الفترة الزمنية			الجهة المسؤولة	الجهات الداعمة	آلية العمل مع الجهة الداعمة
			2023	2022	2021			
سياسة التعليم الدامج	<ul style="list-style-type: none"> <li>تتضمن المبادرة التدابير اللازمة لضمان وصول الطلبة ذوي التوحد إلى مدارس التعليم العام وذلك عن طريق أطر تحويل واضحة، وضمان تلقيهم الخدمات التعليمية المناسبة لهم تبعاً لقدراتهم الفردية، وتوفير البيئات التعليمية الدامجة والداعمة لهم طوال مسارهم التعليمي، إضافة إلى تمكين ذوي الأداء المرتفع منهم من الوصول إلى مرحلة التعليم العالي بتوفير الدعم المستمر والفردى في جميع المراحل التعليمية.</li> </ul>	<ul style="list-style-type: none"> <li>تفعيل المبادرات المرتبطة بالتوحد ضمن سياسة التعليم الدامج بنسبة ١٠٠%</li> </ul>		<ul style="list-style-type: none"> <li>اعتماد جزئية ذوي التوحد في سياسة التعليم الدامج والبدء في تطبيقها</li> </ul>		<ul style="list-style-type: none"> <li>وزارة التربية والتعليم</li> </ul>	<ul style="list-style-type: none"> <li>وزارة تنمية المجتمع</li> <li>هيئة المعرفة وتنمية الموارد البشرية بحبي</li> <li>مؤسسة زايد العليا لأصحاب الهمم</li> <li>مدينة الشارقة للخدمات الانسانية</li> <li>جمعية الامارات للتوحد</li> </ul>	<p>الاتفاق على أطر تحويل الأشخاص ذوي التوحد إلى التعليم العام، والتربيات الخاصة بضمان استقرارهم التعليمي</p>
	<ul style="list-style-type: none"> <li>يتضمن الدليل رحلة الطالب من ذوي التوحد منذ انتقاله إلى التعليم العام سواء عن طريق برامج التدخل المبكر في الدولة أو عبر قنوات أخرى، بحيث يتضمن نظام العمل والخطط التربوية الفردية المقدمة، والدعم المقدم من البيئة التعليمية المحيطة لضمان تطوير مهاراته التعليمية التي تضمن تسلسله في النظام التعليمي وفقاً لقدراته.</li> </ul>	<ul style="list-style-type: none"> <li>إنجاز 100% من دليل الانتقال الدامج</li> </ul>		<ul style="list-style-type: none"> <li>اعداد مسودة الدليل</li> </ul>	<ul style="list-style-type: none"> <li>اعتماد وتطبيق الدليل</li> </ul>	<ul style="list-style-type: none"> <li>وزارة التربية والتعليم</li> </ul>	<ul style="list-style-type: none"> <li>وزارة تنمية المجتمع</li> <li>هيئة المعرفة وتنمية الموارد البشرية بحبي</li> <li>مؤسسة زايد العليا لأصحاب الهمم</li> <li>مدينة الشارقة للخدمات الانسانية</li> <li>جمعية الامارات للتوحد</li> </ul>	<ul style="list-style-type: none"> <li>اقتراح نظام تحويل فعّال بين برامج التدخل المبكر والتعليم الخاص والعام</li> </ul>



إضطراب طيف التوحد  
Autism Spectrum Disorder

# المحور : الدمج التعليمي

**الهدف ٥: تسهيل وصول الأشخاص ذوي التوحد إلى التعليم العام والخاص بمختلف مراحله، وضمان تقديم الدعم اللازم لتكيفهم التعليمي**

المبادرات	وصف المبادرة	المستهدف	الفترة الزمنية			الجهة المسؤولة	الجهات الداعمة	آلية العمل مع الجهة الداعمة
			2023	2022	2021			
استحداث وظيفة المعلم المساند في التعليم العام	<ul style="list-style-type: none"> <li>• يمارس المعلم المساعد دوراً هاماً في استفادة الطلبة ذوي التوحد من التعليم المقدم في مدارس التعليم العام، بحيث يشكل عنصراً داعماً لتهيئة البيئة الصفية وتفريد عملية التعلم لتناسب مع كل طالب.</li> </ul>	<ul style="list-style-type: none"> <li>• إصدار قرار وزاري باستحداث وظيفة المعلم المساند لطلبة التوحد في التعليم العام</li> <li>• اعداد مسودة القرار واعتماده</li> </ul>				<ul style="list-style-type: none"> <li>• وزارة التربية والتعليم</li> </ul>	<ul style="list-style-type: none"> <li>• هيئة المعرفة وتنمية الموارد البشرية</li> </ul>	<ul style="list-style-type: none"> <li>• وضع أدوار محددة للمعلم المساند، وجوره في العمل مع الهيئات الادارية والتعليمية وأولياء الأمور لتسهيل وصول طلبة التوحد إلى المعارف اللازمة</li> </ul>
تقديم الخدمات المساندة للطلبة ذوي التوحد من خلال الشراكات	<ul style="list-style-type: none"> <li>• تهدف هذه المبادرة الى تطوير شراكات مع الجهات المعنية بتقديم الخدمات المساندة كالعلاج الوظيفي والنطق واللغة للطلبة ذوي اضطراب التوحد لمن هم بحاجة الى تلقي هذه الخدمات</li> </ul>	<ul style="list-style-type: none"> <li>• تقديم الخدمات المساندة بنسبة (60%) من الطلبة الذين هم بحاجة الى تلقي الخدمات المساندة من مثل (علاج النطق، علاج وظيفي)</li> </ul>		<ul style="list-style-type: none"> <li>• تقديم الخدمات المساندة بنسبة (60%) من الطلبة الذين هم بحاجة الى تلقي الخدمات المساندة من مثل (علاج النطق، علاج وظيفي)</li> </ul>		<ul style="list-style-type: none"> <li>• وزارة التربية والتعليم</li> </ul>	<ul style="list-style-type: none"> <li>• وزارة تنمية المجتمع</li> <li>• وزارة الصحة ووقاية المجتمع</li> <li>• مؤسسة زايد العليا لأصحاب الهمم</li> <li>• مدينة الشارقة للخدمات الانسانية</li> <li>• جمعية الامارات للتوحد</li> <li>• دائرة الخدمات الاجتماعية – الشارقة</li> <li>• هيئة الصحة – أبوظبي</li> </ul>	<ul style="list-style-type: none"> <li>• اعتماد نظام تحويل فعال بين الجهات الشريكة للحالات ممن هم بحاجة إلى تلقي الخدمات المساندة</li> </ul>

# المحور : التوعية والتمكين المجتمعي

## الهدف ٦: تسهيل وضمان نفاذ ذوي التوحد إلى مختلف المجالات

المبادرات	وصف المبادرة	المستهدف	الفترة الزمنية			الجهة المسؤولة	الجهات الداعمة	آلية العمل مع الجهة الداعمة
			2021	2022	2023			
برنامج التأهيل المهني لذوي التوحد	<ul style="list-style-type: none"> <li>تصميم برامج مهنية تتناسب مع الطلبة ذوي التوحد في سن التأهيل المهني، بحيث يتمكن خلالها الطلبة من امتلاك مجموعة من المهارات المهنية والاجتماعية والسلوكية التي تساعدهم على الانتقال إلى الحياة العامة، وذلك بمنحهم شهادات معتمدة بعد انتهاء فترة التدريب</li> </ul>	<ul style="list-style-type: none"> <li>تصميم عدد (3) برامج مهنية معتمدة لذوي التوحد</li> </ul>		<ul style="list-style-type: none"> <li>تصميم عدد (3) برامج مهنية معتمدة لذوي التوحد</li> </ul>	تنفيذ عدد (3) برامج مهنية معتمدة لذوي التوحد	<ul style="list-style-type: none"> <li>وزارة التربية والتعليم</li> </ul>	<ul style="list-style-type: none"> <li>وزارة تنمية المجتمع</li> <li>هيئة المعرفة وتنمية الموارد البشرية بدبي</li> <li>مؤسسة زايد العليا لأصحاب الهمم</li> <li>مدينة الشارقة للخدمات الانسانية</li> </ul>	التعاون من أجل تصميم برامج مهنية ملائمة لطلبة التوحد بحيث يمكن منحهم شهادات مهنية بناء عليها
برنامج الدمج الرياضي والثقافي	<ul style="list-style-type: none"> <li>توفير الترتيبات التيسيرية التي تضمن وصول الأشخاص من ذوي التوحد إلى المرافق والأندية الرياضية والثقافية والاجتماعية، وذلك عن طريق التعديل في سياسات القبول والخدمات المقدمة وتجهيزها لتناسب قدراتهم، وتوفير برامج تلبي احتياجاتهم الفردية بما يضمن اندماجهم في الحياة الترفيهية والاجتماعية والثقافية والرياضية أسوة بالآخرين</li> </ul>	<ul style="list-style-type: none"> <li>تيسير وصول ذوي التوحد إلى عدد (١) نادي في كل إمارة</li> </ul>		<ul style="list-style-type: none"> <li>تيسير وصول ذوي التوحد إلى نوادي في ثلاث الامارات الدولة</li> </ul>		<ul style="list-style-type: none"> <li>وزارة الطاقة والبنية التحتية</li> <li>وزارة الثقافة وتنمية المعرفة</li> </ul>	<ul style="list-style-type: none"> <li>وزارة تنمية المجتمع</li> <li>هيئة تنمية المجتمع - دبي</li> <li>دائرة تنمية المجتمع - ابو ظبي</li> <li>المجالس الرياضية المحلية</li> <li>الهيئات والدوائر الثقافية المحلية</li> <li>مؤسسة زايد العليا لأصحاب الهمم</li> <li>مدينة الشارقة للخدمات الانسانية</li> </ul>	<ul style="list-style-type: none"> <li>التعاون من أجل تصميم برامج رياضية وثقافية تخدم فئة ذوي التوحد</li> <li>إجراء الترتيبات التيسيرية المعقولة في النوادي لتتلاءم مع احتياجات ذوي التوحد وتيسير استفادتهم من الخدمات والمرافق الرياضية والثقافية والاجتماعية</li> </ul>



إضطراب طيف التوحد  
Autism Spectrum Disorder

# المحور : التوعية والتمكين المجتمعي

الهدف ٦: تسهيل وضمان نفاذ ذوي التوحد إلى مختلف المجالات

المبادرات	وصف المبادرة	المستهدف	الفترة الزمنية			الجهة المسؤولة	الجهات الداعمة	آلية العمل مع الجهة الداعمة
			2023	2022	2021			
برنامج التمكين الوظيفي	<ul style="list-style-type: none"> <li>توفير فرص العمل للأشخاص من ذوي التوحد عن طريق توفير التدريب الدامج لهم في بيئات العمل الفعلية في ظل دعم وإشراف عند الاحتياج، وتوفير ترتيبات تيسيرية معقولة من شأنها دعم استقرارهم الوظيفي وقدرتهم للقيام بالأعمال الموكلة لهم، للوصول بهم إلى أقصى قدر مناسب من الاستقلالية في بيئات العمل.</li> </ul>	<ul style="list-style-type: none"> <li>إلحاق عدد (10) من ذوي التوحد ببرنامج التوظيف المدعوم</li> </ul>				<ul style="list-style-type: none"> <li>وزارة الموارد البشرية والتوطين</li> </ul>	<ul style="list-style-type: none"> <li>وزارة تنمية المجتمع</li> <li>الهيئة الاتحادية للموارد البشرية</li> <li>هيئة المعرفة وتنمية الموارد البشرية بدبي</li> <li>إدارة الموارد البشرية - دبي</li> <li>هيئة تنمية المجتمع - دبي</li> <li>دائرة تنمية المجتمع - أبو ظبي</li> <li>مؤسسة زايد العليا لأصحاب الهمم</li> <li>مدينة الشارقة للخدمات الإنسانية</li> </ul>	<ul style="list-style-type: none"> <li>تهيئة المؤسسات وقطاع الأعمال لاتباع ترتيبات تيسيرية معقولة من أجل دعم أصحاب التوحد في بيئات العمل</li> <li>تدريب مدربين في القطاعات الحكومية والخاصة ليتمكنوا من دعم المتدربين والموظفين أصحاب الهمم تبعاً لاحتياجاتهم</li> </ul>



إضطراب طيف التوحد  
Autism Spectrum Disorder

# مخرجات السياسة



- سياسة وطنية واضحة تضمن تمكين ذوي اضطراب التوحد ورفع جودة حياتهم في المجتمع.
- إجراءات موحدة بين الجهات ذات العلاقة ومقدمي الخدمات لذوي التوحد لضمان دقة التشخيص وجودة التأهيل.
- كوادر وطنية مدربة ومؤهلة لتشخيص وتأهيل ذوي التوحد في مختلف المراحل العمرية.
- مسارات تعليمية ووظيفية واضحة للأشخاص من ذوي التوحد.
- توفير الترتيبات التيسيرية للأشخاص ذوي التوحد للوصول إلى الصحة، التعليم، التأهيل المهني، التشغيل، والحياة العامة أسوة بالآخرين.
- أسر ذوي التوحد ممكّنة وقادرة على التعامل مع احتياجات أبنائها في مختلف المراحل العمرية.
- قنوات توعوية محددة للحصول على معلومات موثوقة ومتجددة حول التوحد سواء للأسر أو المجتمع ككل.



شكراً